





iviaggi dell'airone[®]
since 1975

tour

CON ACCOMPAGNATORE/GUIDA
DI LINGUA ITALIANA/MULTILINGUA

Messico & Guatemala

 I Viaggi dell'Airone
 #iviaggidellairone

PARTENZE GARANTITE MINIMO 2 MASSIMO 22 PERSONE | PASTI COME DA PROGRAMMA





Messico tour

		pag.
DISCOVER YUCATAN	2 notti / 3 giorni	4
YUCATAN	4 notti / 5 giorni	5
TERRA MAYA	5 notti / 6 giorni	6
CIVILTÀ MAYA	6 notti / 7 giorni	7
CHIAPAS E YUCATAN	7 notti / 8 giorni	8
GUATEMALA CLASSICO	5 notti / 6 giorni	9
MINI TOUR CLASSICO	8 notti / 9 giorni	10
SEGUENDO IL QUETZAL	9 notti / 10 giorni	12
GRAN TOUR DEL MESSICO	11 notti / 12 giorni	14
MESSICO E GUATEMALA	11 notti / 12 giorni	16

Messico mare

		pag.
BARCELÓ MAYA GRAND RESORT	Puerto Aventuras	18
BARCELÓ MAYA PALACE	Riviera Maya	20
BAHIA PRINCIPE LUXURY AKUMAL	Akumal	21
UNICO 20°N 87°W RIVIERA MAYA	Akumal	22



PRENOTA SU  LEONARDO

leonardo.iviaaggidellairone.com



Notizie utili



In quanto ad attrattive, infatti, il Messico non è secondo a nessuno: l'incredibile trasparenza delle acque del Mar dei Caraibi e l'imponenza delle piramidi atzeche, dei templi maya e delle cattedrali barocche; la grandiosità dei canyon e le enormi foreste. Fino alla grande varietà delle sue città: dallo splendido contesto caraibico di Tulum ai vivaci colori delle pitture murali di Bonampak, nel cuore della giungla; dalle decorate facciate rosse di Mitla alle strane teste olmeche di Veracruz.

CLIMA

Le condizioni climatiche sono molto variabili a seconda della latitudine e dell'altitudine. In linea di massima comunque i mesi meno consigliati sono quelli più caldi dell'estate, da giugno a settembre, quando la temperatura e l'umidità sono più elevate così come il rischio di incappare in violenti temporali e rovinosi uragani, in particolare nel Mar dei Caraibi e nel Golfo del Messico. Decisamente migliori sono i mesi che vanno da ottobre a marzo quando le piogge sono rare, le temperature accettabili e le giornate luminose.

VALUTA

La moneta ufficiale è il Peso messicano (MXN). Conviene munirsi di dollari americani e di piccolo taglio. Le valute straniere sono cambiate nelle banche e negli uffici di cambio, ma il dollaro è accettato più facilmente dell'euro. Le principali carte di credito (Visa, Mastercard, Amex) sono accettate nella maggior parte degli hotel, dei ristoranti e dei negozi nelle località turistiche. Le grandi città dispongono di bancomat.

DOCUMENTI DI ESPATRIO

Per i cittadini italiani è sufficiente il passaporto elettronico che abbia una validità residua di almeno 6 mesi dal momento dell'ingresso nel paese. Per i soggiorni che non superino i 90 giorni non occorre visto. I minori devono essere in possesso di passaporto individuale.

CONDIZIONI SANITARIE

Nessuna vaccinazione obbligatoria. Si consiglia di evitare di bere acqua dal rubinetto e bevande non in bottiglia, di utilizzare ghiaccio, di usare cibi in vendita lungo le strade e di consumare carne solo se ben cotta.

FUSO ORARIO

Ci sono 3 diversi fusi orari. In quasi tutto il Paese lancette indietro di 7 ore, ma per gli Stati della costa occidentale (Sonora, Sinaloa, Nayarit, Baja California Sur) lancette indietro di 8 ore, nella Baja California del Norte lancette indietro di 6 ore. Anche il Messico ha adottato l'ora legale, che inizia tra metà marzo ed i primi giorni di aprile fino alla fine di ottobre/inizi di novembre.

ELETTRICITÀ

La tensione varia da 110 a 135 V in funzione del locale trasformatore, la frequenza è 60 Hz. Prese elettriche di tipo A o B, a lamelle piatte. È necessario l'uso di un trasformatore.

MANCE

Le mance non sono obbligatorie ma ovviamente sempre gradite. Il servizio è solitamente già compreso nel prezzo, ma nei ristoranti e negli hotel i è diffusissima la "propina" (mancia dal 10 al 15%). E non dimentichiamo autisti e guide durante i tour.

TASSE

La tassa d'imbarco è già compresa nel prezzo del biglietto. Le normative sono soggette a variazioni senza preavviso.

LINGUA

Lo spagnolo, ma numerosi sono anche i dialetti amerindi (nahuatl, maya, mixteco, otomi, zapoteco). L'inglese è utilizzato nelle grandi zone turistiche e negli hotel.

TELEFONO

Per chiamare il Messico dall'Italia, comporre il prefisso internazionale 0052 seguito dal prefisso locale e dal numero di telefono. Per chiamare l'Italia dal Messico il prefisso è lo 0039 seguito dal prefisso locale e dal numero di telefono. La telefonia mobile in Messico dispone di un'ampia copertura in tutto il Paese, ma funzionano solo i cellulari TriBand. Prima della partenza è importante consultare il proprio servizio di telefonia per il servizio di roaming.

ABBIGLIAMENTO

Si suggerisce un abbigliamento comodo, pratico ed informale, meglio se di cotone nelle regioni più calde e umide: camicie e t-shirt, pantaloni in cotone, scarpe comode e resistenti. Indispensabile qualche capo più pesante per i mesi più freddi o per le zone ad elevata altitudine. Da non dimenticare anche un impermeabile leggero o una cerata per difendersi dalla pioggia e un cappello per difendersi dal sole.

FOTO E VIDEO

È consigliato rifornirsi in Italia di tutto il materiale fotografico: pile, flash, schede di memoria in quanto non sono sempre facilmente reperibili o comunque molto più costosi. Può rivelarsi utile portare un sacchetto di plastica per proteggere gli oggetti dalla polvere o dall'umidità.

Discover Yucatan ^{2 notti / 3 giorni}

Cancún, Cobá, Ek Balam, Mérida, Uxmal, Mérida, Chichén Itzá, Riviera Maya

guida lingua italiana

1° GIORNO - CANCÚN / COBÁ / EK BALAM / MÉRIDA

Pick up in hotel Four Points By Sheraton Cancun Centro e si lascia Cancún alla volta di Mérida. Durante il percorso visita del centro archeologico di Cobá, che non fu scoperto e neppure depredato dagli spagnoli, è sede della più alta piramide del Messico: il Nohoch Mul. Al termine partenza per Ekbalam. Sosta per il **pranzo** in ristorante dove potrà fare un bellissimo bagno nel suo *Cenote*. Proseguimento per Ekbalam che in Maya significa *Giaguaro Nero*, visse il suo massimo splendore fra il 700 e il 1000 d.C. Durante la visita di questo meraviglioso centro cerimoniale si potrà vedere la grande Piazza Centrale, ove spiccano 3 importanti edifici adibiti al culto, e la piramide principale conosciuta come *La Torre* la quale per dimensioni può essere paragonata alle più importanti strutture del Nord Est dello Yucatan. Proseguimento per Mérida. Arrivo e sistemazione presso l'hotel NH Collection Merida Paseo Montejo o similare. Pernottamento.

2° GIORNO - MÉRIDA / UXMAL Visita della zona archeologica di Uxmal, a circa un'ora da Mérida. Questo sito, il cui nome significa *costruita in tre tappe*, è un esempio dell'epoca classica e post classica maya. I principali edifici sono: la Piramide dell'Indovino, il Palazzo dei Governatori e il Quadrilatero delle Suore. **Pranzo** in ristorante. Rientro a Mérida; conosciuta come la *Città Bianca* dove le sue residenze dell'epoca di stile francese, italiano ed arabo testimoniano la ricchezza passata, data dal commercio delle fibre di agave. Visita panoramica della Piazza Principale, dove si potranno ammirare i principali monumenti della città: la Cattedrale, il Palazzo del Governo, il Palazzo Municipale e la Casa di Montejo. Pernottamento.

3° GIORNO - MÉRIDA / CHICHÉN ITZÁ / RIVIERA MAYA Partenza per la Riviera Maya, durante il percorso sosta per la visita del centro archeologico di Chichén Itzá. Capitale Maya dello Yucatan, fiorita fra il V ed il X secolo d.C. Si possono visitare gli imponenti monumenti delle zone archeologiche settentrionale e centrale; il Tempio di Kukulcan, il Tempio dei Guerrieri, il Gioco della Palla ed il Pozzo dei Sacrifici. **Pranzo** in ristorante. Proseguimento per la Riviera Maya. Rilascio dei passeggeri al complesso Barcelo Maya Riviera Maya.

NOTE L'itinerario e/o l'ordine delle visite potrebbe subire variazioni. In caso di festività o eventi che rendano impossibile la visita il tour operator non è ritenuto responsabile e non è previsto alcun rimborso.

LA QUOTA INCLUDE Sistemazione negli hotel indicati o similari (5* in Mérida) • Prima colazione americana in tutti gli hotel, 3 pranzi • Tasse e servizio negli alimenti inclusi nel programma • Trasporto in Van americano da 8/10 posti o in microbus o in autobus, tutti con sistemi di amplificazione e aria condizionata • Guida-accompagnatore di lingua italiana-spagnolo • Ingresso ai siti archeologici e musei indicati in programma • Facchinaggi negli hotel.



LA QUOTA NON INCLUDE Volo intercontinentale andata/ritorno • Tasse aeroportuali • Alcune notte in hotel a Cancún o Riviera Maya • Trasferimento del giorno 1 dalla Riviera Maya a Cancún • Trasferimento del giorno 3 dalla Riviera Maya a Cancún • Le cene o pasti non indicati nel programma • Bevande ed extra personali negli hotel e nei ristoranti • Mance ad autisti e guide • Tasse di soggiorno per ogni entrata in Messico.

DATE DI PARTENZA DEL TOUR 2024
Ogni martedì e venerdì

Mezza pensione

Quota individuale
solo tour a partire da

singola	doppia	tripla	bimbi
€ 890	€ 750	€ 720	€ 650



Yucatan ^{4 notti / 5 giorni}

Cancún, Cobá, Ek Balam, Mérida, Uxmal, Mérida, Sotuta de Peón, Mérida, Chichén Itzá, Riviera Maya

guida lingua italiana

1° GIORNO - CANCÚN Arrivo a Cancún e trasferimento in hotel. Pernottamento.

2° GIORNO - CANCÚN / COBÁ / EK BALAM / MÉRIDA Prima colazione. Partenza per Mérida. Durante il percorso visita a Cobá. **Pranzo** in ristorante. Nel pomeriggio si proseguirà per la zona archeologica di Ek Balam. Arrivo a Mérida, sistemazione in hotel e pernottamento.

3° GIORNO - MÉRIDA / UXMAL Prima colazione. Visita di Uxmal. **Pranzo** in ristorante e rientro a Mérida. Pernottamento.

4° GIORNO - MÉRIDA / SOTUTA DE PEÓN Prima colazione. Partenza per la visita della Hacienda Sotuta de Peón, dove si potrà conoscere e scoprire la produzione del Sisal ed essere trasportati nei piccoli vagoni di legno chiamati *Trucks* ancora tirati da muli sopra antichi binari. Al termine della visita ci si potrà rinfrescare nelle limpide acque di un meraviglioso Cenote. **Pranzo** nell'Hacienda. Nel pomeriggio rientro a Mérida per il pernottamento.

5° GIORNO - MÉRIDA / CHICHÉN ITZÁ / RIVIERA MAYA Prima colazione. Partenza per Chichén Itzá con sosta alla cittadina coloniale di Izamal. Arrivo per la visita della zona archeologica di Chichén Itzá. **Pranzo** in ristorante. In serata arrivo nella Riviera Maya e rilascio nell'hotel prescelto.

NOTE L'itinerario e/o l'ordine delle visite potrebbe subire variazioni. In caso di festività o eventi che rendano impossibile la visita il tour operator non è ritenuto responsabile e non è previsto alcun rimborso.

LA QUOTA INCLUDE Sistemazione negli hotel indicati o similari (4* in Cancún – 4* in Mérida) • Prima colazione americana in tutti gli hotel, 4 pranzi • Tasse e servizio negli alimenti inclusi nel programma • Trasporto in Van americano da 10 posti o in microbus o in autobus, tutti con sistemi di amplificazione e aria condizionata • Guida-accompagnatore di lingua italiana dal 2° al 5° giorno • Ingresso ai siti archeologici e musei indicati in programma • Facchinaggi negli hotel.

LA QUOTA NON INCLUDE Volo intercontinentale andata/ritorno (quotazione su richiesta) • Tasse aeroportuali • Le cene o pasti non indicati nel programma • Trasferimento del giorno 5 dalla Riviera Maya a Cancún o all'hotel prescelto • Bevande ed extras personali negli hotel e nei ristoranti • Mance ad autisti e guide • Tasse di soggiorno per ogni entrata in Messico.

DATE DI PARTENZA DEL TOUR 2024

Ogni lunedì e giovedì

Mezza pensione

Quota individuale
solo tour a partire da

singola	doppia	tripla	bimbi
€ 1.520	€ 1.180	€ 1.170	€ 820



Terra Maya ^{5 notti / 6 giorni}

Cancún, Bacalar, Chicanná, Calakmul, Palenque, Campeche, Uxmal, Mérida, Sotuta de Peón, Mérida, Chichén Itzá, Riviera Maya

guida lingua italiana

1° GIORNO - CANCÚN / BACALAR / CHICANNÁ Pick up in hotel e partenza alla volta di Chicanná. Durante il percorso si visiterà la Laguna di Bacalar. **Pranzo** e proseguimento per Chicanná. Arrivo e visita della zona archeologica di Chicanná. Sistemazione presso l'Eco Resort di Chicanná. Pernottamento.

2° GIORNO - CHICANNÁ / CALAKMUL / PALENQUE **Prima colazione.** Partenza per Calakmul. Dopo circa un'ora di strada, si raggiunge una deviazione che attraversa la Biosfera più grande di tutto il Messico dove vivono cinque delle sei specie di felini presenti nel Continente Americano e più di 230 specie di volatili. Dopo circa un'ora e mezza di strada attraverso la Biosfera si raggiunge il sito archeologico di Calakmul. Al termine proseguimento con **pranzo** al sacco. Arrivo a Palenque e sistemazione in hotel. Pernottamento.

3° GIORNO - PALENQUE / CAMPECHE **Prima colazione.** In mattinata visita del centro archeologico di Palenque. Partenza per Campeche e durante il percorso **pranzo** in ristorante. Arrivo a Campeche e breve visita della città antica. Dopo la visita sistemazione presso l'hotel e pernottamento.

4° GIORNO - CAMPECHE / UXMAL / MÉRIDA **Prima colazione.** Partenza per Mérida e visita della zona archeologica di Uxmal. **Pranzo** in ristorante. Nel pomeriggio arrivo a Mérida e visita della città. Pernottamento.

5° GIORNO - MÉRIDA / SOTUTA DE PEÓN **Prima colazione.** Partenza per la visita della Hacienda Sotuta de Peón, dove si potrà assistere al processo di trasformazione in fibra dell'henequen. Passeggiando per l'Hacienda i visitatori faranno un vero e proprio viaggio nel tempo, trasportati nei piccoli vagoni di legno chiamati *Trucks* ancora tirati da muli sopra antichi binari. Al termine della visita ci si potrà rinfrescare nelle limpide acque di un meraviglioso Cenote. **Pranzo** nell'Hacienda. Nel pomeriggio rientro a Mérida per il pernottamento.

6° GIORNO - MÉRIDA / CHICHÉN ITZÁ / RIVIERA MAYA **Prima colazione.** Partenza per la Riviera Maya con visita alla zona archeologica di Chichén Itzá con imponenti monumenti come il Tempio di Kukulcan, il Tempio dei Guerrieri, il campo da gioco della pelota e il pozzo dei sacrifici. **Pranzo** in ristorante. In serata arrivo nella Riviera Maya e rilascio nell'hotel prescelto.

NOTE All'arrivo a Palenque, i passeggeri potrebbero essere uniti a passeggeri di altri circuiti proseguendo congiuntamente il programma previsto. L'itinerario e/o l'ordine delle visite potrebbe subire variazioni. In caso di festività o eventi che rendano impossibile la visita il tour operator non è ritenuto responsabile e non è previsto alcun rimborso.



LA QUOTA INCLUDE Sistemazione negli hotel indicati o similari (4* in Mérida – 4* in Palenque – 3** in Chicanná e Campeche) • Prima colazione americana in tutti gli hotel. 6 pranzi • Tasse e servizio negli alimenti inclusi nel programma • Trasporto in Van americano da 8/10 posti o in microbus o in autobus, tutti con sistemi di amplificazione e aria condizionata solo in Messico • Guida-accompagnatore di lingua italiana-spagnolo dal 1° al 2° giorno; dal 3° al 4° giorno e dal 5° al 6° giorno • Ingresso ai siti archeologici e musei indicati in programma • Facchinaggi negli aeroporti e hotel.

LA QUOTA NON INCLUDE Voli intercontinentali e tasse aeroportuali (quotazione su richiesta) • Trasferimento il giorno 1 dall'aeroporto o dal proprio hotel al punto di partenza del tour (hotel Aloft Cancún) • Trasferimento fine tour dal punto di rilascio del tour (Barcelo Maya) ad altro hotel o all'aeroporto • Alcune notte in hotel a Cancún • Le cene o pasti non indicati nel programma • Bevande ed extras personali negli hotels e nei ristoranti • Mance ad autisti e guide • Tasse di soggiorno per ogni entrata in Messico.

DATE DI PARTENZA DEL TOUR 2024

Gennaio 12 – **febbraio** 9, 23 – **marzo** 8 – **aprile** 12, 26 – **maggio** 10, 24
giugno 7, 14, 21, 28 – **luglio** 5, 12, 19, 26 – **agosto** 2, 9, 16, 23
settembre 13, 27 – **ottobre** 11, 25 – **novembre** 15, 29

Mezza pensione

Quota individuale solo tour a partire da	singola	doppia	tripia	bimbi
	€ 2.150	€ 1.850	€ 1.820	€ 1.160



Civiltà Maya 6 notti / 7 giorni

Città del Messico, Villahermosa, Palenque, Campeche, Uxmal, Mérida, Chichén Itzá, Riviera Maya

guida lingua italiana

1° GIORNO - CITTÀ DEL MESSICO Arrivo a Città del Messico e trasferimento in hotel. Registrazione e pernottamento.

2° GIORNO - CITTÀ DEL MESSICO **Prima colazione.** Intera giornata dedicata alla visita della città. Breve sosta alla Basilica di Nostra Signora di Guadalupe. Proseguimento per il centro archeologico di Teotihuacan con le piramidi del Sole e della Luna collegate attraverso il *Viale dei Morti* al Tempio delle Farfalle, al Tempio di Quetzalcoatl e alla Cittadella. **Pranzo** in ristorante. Nel pomeriggio rientro in hotel per il pernottamento.

3° GIORNO - CITTÀ DEL MESSICO / VILLAHERMOSA / PALENQUE **Prima colazione.** In mattinata trasferimento in aeroporto e volo per Villahermosa. All'arrivo visita del Museo della Venta. Trasferimento a Palenque. Arrivo in hotel. Pomeriggio libero e pernottamento.

4° GIORNO - PALENQUE / CAMPECHE **Prima colazione.** In mattinata visita del centro archeologico di Palenque, uno dei principali centri rituali maya in funzione dal III al VII secolo. Partenza per Campeche e durante il percorso **pranzo** in ristorante. Arrivo a Campeche e breve visita della città antica. Dopo la visita sistemazione presso l'hotel e pernottamento.

5° GIORNO - CAMPECHE / UXMAL / MÉRIDA **Prima colazione.** Partenza per Mérida e visita della zona archeologica di Uxmal con la Piramide dell'Indovino e il Palazzo del Governatore. **Pranzo** in ristorante. Nel pomeriggio arrivo a Mérida e visita della città con le sue residenze dell'epoca coloniale in stile francese, italiano e arabo. Pernottamento in hotel.

6° GIORNO - MÉRIDA / CHICHÉN ITZÁ / RIVIERA MAYA **Prima colazione.** Partenza per la Riviera Maya con visita alla zona archeologica di Chichén Itzá con imponenti monumenti come il Tempio di Kukulcan, il Tempio dei Guerrieri, il campo da gioco della pelota e il pozzo dei sacrifici. **Pranzo** in ristorante. Sosta al *Cenote Saamal* dove si potrà fare un bellissimo bagno. In serata arrivo nella Riviera Maya. Sistemazione presso l'hotel Barceló Maya Beach in trattamento All Inclusive.

7° GIORNO - RIVIERA MAYA Trasferimento all'aeroporto di Cancún e partenza.

NOTE All'arrivo a Palenque, i passeggeri potrebbero essere uniti a passeggeri di altri circuiti proseguendo congiuntamente il programma previsto. L'itinerario e/o l'ordine delle visite potrebbe subire variazioni. In caso di festività o eventi che rendano impossibile la visita il tour operator non è ritenuto responsabile e non è previsto alcun rimborso.

LA QUOTA INCLUDE Sistemazione negli hotel indicati o similari (4* in Messico e Palenque - 3** in Campeche - 4** in Mérida e in Riviera Maya) • Prima colazione americana in tutti gli hotel, 4 pranzi e trattamento in All Inclusive nella Riviera Maya • Tasse e servizio negli alimenti inclusi nel programma • Biglietto aereo per la tratta Mexico/Villahermosa incluso Tax Security, Fuel Charge e tassa aeroportuale attuale • Trasporto in Van americana 8/10 posti o microbus o autobus posti con aria condizionata e musica • Guida-accompagnatore di lingua italiana-spagnola dal 1° al 3° giorno e dal 3° al 6° giorno • Ingresso ai siti archeologici e musei indicati in programma • Facchinaggi negli aeroporti e hotel.

LA QUOTA NON INCLUDE Voli intercontinentali e tasse aeroportuali internazionali (quotazione su richiesta) • Le cene e i pasti non indicati nel programma • Bevande ed extras personali negli hotel e nei ristoranti • Mance ad autisti e guide • Tasse di soggiorno per ogni entrata in Messico.

DATE DI PARTENZA DEL TOUR 2024

Gennaio 11 – **febbraio** 8, 22 – **marzo** 7, 21 – **aprile** 25 – **maggio** 9, 23
giugno 13, 20, 27 – **luglio** 4, 11, 18, 25 – **agosto** 1, 8, 15, 22
settembre 12, 26 – **ottobre** 10, 24 – **novembre** 14, 28

Mezza pensione e All Inclusive in Riviera Maya

Quota individuale solo tour a partire da	singola	doppia	tripla	bimbi
	€ 2.160	€ 1.720	€ 1.690	€ 1.260

Chiapas e Yucatan ^{7 notti / 8 giorni}

Cancún, Tuxtla Gutiérrez, San Cristóbal de Las Casas, Agua Azul, Palenque, Yaxchilán, Palenque, Campeche, Uxmal, Mérida, Chichén Itzá, Riviera Maya

guida lingua italiana

1° GIORNO - CANCÚN Arrivo a Cancún e trasferimento in hotel. Pernottamento.

2° GIORNO - CANCÚN / TUXTLA GUTIÉRREZ / SAN CRISTÓBAL DE LAS CASAS **Prima colazione.** Trasferimento in aeroporto e volo per Tuxtla Gutiérrez (volo diretto o via Città del Messico). In funzione degli orari del volo, trasferimento al molo per l'imbarco e la discesa del braccio d'acqua creatosi all'interno del Canyon del Sumidero, sbarrato a monte da una diga. **Pranzo** in ristorante. Proseguimento per San Cristóbal de Las Casas. Pernottamento.

3° GIORNO - SAN CRISTÓBAL DE LAS CASAS **Prima colazione.** In mattinata visita del mercato locale. Proseguimento per la chiesa di Santo Domingo e quindi partenza per visitare le comunità indigene di San Juan Chamula e Zinacantan. Si verrà ospitati da una famiglia zinacanteca dove si potrà preparare un'autentica *tortilla* e degustare un bicchierino di *Pox*. Rientro in città e **pranzo** in ristorante. Resto della giornata libera. Pernottamento in hotel.

4° GIORNO - SAN CRISTÓBAL DE LAS CASAS / AGUA AZUL / PALENQUE **Prima colazione.** Partenza per Palenque attraversando la bellissima e verdissima sierra con breve sosta alle Cascade di *Agua Azul*. **Pranzo** lungo il tragitto. Arrivo a Palenque, registrazione e pernottamento in hotel.

5° GIORNO - PALENQUE / YAXCHILÁN **Prima colazione.** Partenza per Co-rozal, per imbarcarsi su una lancia e raggiungere l'antica città maya di Yaxchilán. **Pranzo** lungo il tragitto di ritorno a Palenque. Rientro in hotel e pernottamento.

6° GIORNO - PALENQUE / CAMPECHE **Prima colazione.** In mattinata visita del centro archeologico di Palenque. Partenza per Campeche e durante il percorso **pranzo** in ristorante. Arrivo a Campeche e breve visita della città antica. Dopo la visita sistemazione presso l'hotel e pernottamento.

7° GIORNO - CAMPECHE / UXMAL / MÉRIDA **Prima colazione.** Partenza per Mérida e visita della zona archeologica di Uxmal con la Piramide dell'Indovino e il Palazzo del Governatore. **Pranzo** in ristorante. Nel pomeriggio arrivo a Mérida e visita della città con le sue residenze dell'epoca coloniale in stile francese, italiano e arabo. Pernottamento in hotel.

8° GIORNO - MÉRIDA / CHICHÉN ITZÁ / RIVIERA MAYA **Prima colazione.** Partenza per la Riviera Maya con visita alla zona archeologica di Chichén Itzá con imponenti monumenti come il Tempio di Kukulcan, il Tempio dei Guerrieri, il campo da gioco della pelota e il pozzo dei sacrifici. **Pranzo** in ristorante. In serata arrivo nella Riviera Maya e rilascio nell'hotel prescelto.



NOTE 3° giorno: in funzione degli orari del volo, la visita del canyon può essere modificata il terzo giorno. L'itinerario e/o l'ordine delle visite potrebbe subire variazioni. In caso di festività o eventi che rendano impossibile la visita il tour operator non è ritenuto responsabile e non è previsto alcun rimborso.

LA QUOTA INCLUDE Sistemazione negli hotel indicati o similari (4* in Cancún, San Cristobal, Palenque e Campeche; 4* in Mérida) • Prima colazione americana in tutti gli hotel, 7 pranzi • Tasse e servizio negli alimenti inclusi nel programma • Trasporto in Van americana 10 posti o microbus o autobus con aria condizionata e musica • Biglietto aereo per la tratta Cancún/Tuxtla Gutiérrez (volo diretto o via Città del Messico), incluso Tax Security, Fuel Charge e Tassa aeroportuale attuale • Guida-accompagnatore di lingua italiana dal 2° al 8° giorno • Ingresso ai siti archeologici e musei indicati in programma • Facchinaggi negli aeroporti e hotel.

LA QUOTA NON INCLUDE Voli intercontinentali e tasse aeroportuali internazionali (quotazione su richiesta) • Le cene e i pasti non indicati nel programma • Bevande ed extra personali negli hotel e nei ristoranti • Mance ad autisti e guide • Tasse di soggiorno per ogni entrata in Messico • Trasferimento del giorno 9 dalla Riviera Maya all'hotel prescelto.

DATE DI PARTENZA DEL TOUR 2024

Ogni lunedì e giovedì

Mezza pensione

**Quota individuale
solo tour a partire da**

singola	doppia	tripla	bimbi
€ 2.620	€ 2.230	€ 2.200	€ 1.480



Guatemala Classico ^{5 notti / 6 giorni}

Città del Guatemala, Antigua, Atitlán,
Chichicastenango, Città del Guatemala

guida lingua
italiana

1° GIORNO - CITTÀ DEL GUATEMALA Arrivo a Città del Guatemala e trasferimento in hotel. Registrazione e pernottamento.

2° GIORNO - CITTÀ DEL GUATEMALA / ANTIGUA **Prima colazione** e partenza per Antigua. Arrivo, sistemazione in hotel e visita della città. Pernottamento.

3° GIORNO - ANTIGUA / ATITLÁN **Prima colazione.** Partenza per Atitlán. Arrivo a Panajachel e sistemazione in hotel. Nel pomeriggio giro del lago di Atitlán in lancia, con sosta per una visita a San Antonio Palopó, caratteristico villaggio sulle rive del lago. Al termine rientro in hotel. Pernottamento.

4° GIORNO - ATITLÁN / CHICHICASTENANGO / CITTÀ DEL GUATEMALA **Prima colazione.** Di prima mattina partenza per Chichicastenango, visita della chiesa di Santo Tomas e del mercato indigeno. **Pranzo** in ristorante e continuazione per Città del Guatemala. Arrivo e sistemazione in hotel. Pernottamento.



5° GIORNO - CITTÀ DEL GUATEMALA **Prima colazione.** Giornata libera con possibilità di effettuare l'escursione facoltativa a Tikal. Pernottamento.

6° GIORNO - CITTÀ DEL GUATEMALA Trasferimento all'aeroporto internazionale di Città del Guatemala e partenza.

NOTE Alcune date di partenza potrebbero prevedere la condivisione dei servizi con clienti spagnoli, portoghesi e latino americani. L'itinerario e/o l'ordine delle visite potrebbe subire variazioni. In caso di festività o eventi che rendano impossibile la visita il tour operator non è ritenuto responsabile e non è previsto alcun rimborso.

LA QUOTA INCLUDE Sistemazione negli hotel indicati o similari (4* a Città del Guatemala, Antigua ed Atitlán) • Prima colazione americana in tutti gli hotel, 1 pranzo • Tasse e percentuali di servizio per i pasti inclusi • Trasporto in Van americano da 8/10 posti o microbus o autobus tutti con sistemi di amplificazione (senza aria condizionata) • Guida accompagnatrice di lingua italiano-spagnolo, durante tutto il percorso • Ingressi alle zone archeologiche e musei menzionati in programma • Facchinaggi negli aeroporti e hotel.

LA QUOTA NON INCLUDE Voli intercontinentali e tasse aeroportuali internazionali (quotazione su richiesta) • Le cene o pasti non indicati nel programma • Bevande ed extra personali negli hotel e nei ristoranti • Mance ad autisti e guide • Supplemento per escursione a Tikal con pranzo, inclusi i trasferimenti a Città del Guatemala hotel/aeroporto/hotel e volo Città del Guatemala/Flores andata/ritorno.

DATE DI PARTENZA DEL TOUR 2024

Gennaio 8, 22 – **febbraio** 5, 19 – **marzo** 4, 18 – **aprile** 15, 29
maggio 13, 27 – **giugno** 10, 24 – **luglio** 1, 8, 15, 22, 29
agosto 19 – **settembre** 2, 16 – **ottobre** 7, 21 – **novembre** 18

Mezza pensione

**Quota individuale
solo tour a partire da**

singola	doppia	tripla	bimbi
€ 1.120	€ 800	€ 790	€ 400



Mini Tour Classico ^{8 notti / 9 giorni}

Città del Messico, Tuxtla Gutiérrez,
San Cristóbal de Las Casas, Agua Azul, Palenque,
Campeche, Uxmal, Mérida, Chichén Itzá, Riviera Maya

guida lingua
italiana

1° GIORNO - CITTÀ DEL MESSICO Arrivo a Città del Messico e trasferimento in hotel. Registrazione e pernottamento.

2° GIORNO - CITTÀ DEL MESSICO **Prima colazione.** Intera giornata dedicata alla visita della città. Breve sosta alla Basilica di Nostra Signora di Guadalupe. Proseguimento per il centro archeologico di Teotihuacan. **Pranzo** in ristorante. Nel pomeriggio rientro in hotel per il pernottamento.

3° GIORNO - CITTÀ DEL MESSICO / TUXTLA GUTIÉRREZ / SAN CRISTÓBAL DE LAS CASAS **Prima colazione.** Trasferimento in aeroporto e volo per Tuxtla Gutiérrez. Trasferimento al molo per l'imbarco e la discesa del braccio d'acqua creatosi all'interno del Canyon del Sumidero. **Pranzo** in ristorante. Proseguimento per San Cristóbal de Las Casas. Registrazione e pernottamento in hotel.

4° GIORNO - SAN CRISTÓBAL DE LAS CASAS **Prima colazione.** In mattinata visita del mercato. Proseguimento per la chiesa di Santo Domingo e quindi partenza per visitare le comunità indigene di San Juan Chamula e Zinacantan. Ospitati da una famiglia zinacanteca preparerete un'autentica *tortilla* da degustare con un bicchiere di *Pox*. Rientro in città e resto della giornata libera. Pernottamento.

5° GIORNO - SAN CRISTÓBAL DE LAS CASAS / AGUA AZUL / PALENQUE **Prima colazione.** Partenza per Palenque attraversando la bellissima e verdissima sierra con breve sosta alle Cascate di *Agua Azul*. Arrivo a Palenque, registrazione e pernottamento in hotel.

6° GIORNO - PALENQUE / CAMPECHE **Prima colazione.** In mattinata visita del centro archeologico di Palenque. Partenza per Campeche e durante il percorso **pranzo** in ristorante. Arrivo a Campeche e breve visita della città antica. Dopo la visita sistemazione presso l'hotel e pernottamento.


7° GIORNO - CAMPECHE / UXMAL / MÉRIDA **Prima colazione.** Partenza per Mérida e visita della zona archeologica di Uxmal. **Pranzo** in ristorante. Nel pomeriggio arrivo a Mérida e visita della città con le sue residenze dell'epoca coloniale in stile francese, italiano e arabo. Pernottamento in hotel.

8° GIORNO - MÉRIDA / CHICHÉN ITZÁ / RIVIERA MAYA **Prima colazione.** Partenza per la Riviera Maya con visita di Chichén Itzá. **Pranzo** in ristorante. Sosta al *Cenote Saamal* dove si potrà fare un bagno. In serata arrivo nella Riviera Maya. Sistemazione presso l'hotel Barceló Maya Beach in All Inclusive.

9° GIORNO - RIVIERA MAYA Trasferimento all'aeroporto di Cancún e partenza.





PRENOTA SU  LEONARDO

leonardo.iviaggidellairone.com



NOTE All'arrivo a San Cristobal, i passeggeri potrebbero essere uniti a passeggeri di altri circuiti proseguendo congiuntamente il programma previsto. L'itinerario e/o l'ordine delle visite potrebbe subire variazioni. In caso di festività o eventi che rendano impossibile la visita il tour operator non è ritenuto responsabile e non è previsto alcun rimborso.

LA QUOTA INCLUDE Sistemazione negli hotel indicati o similari (cat. superior: 5* in Messico - 4* in San Cristóbal e Palenque - 3** in Campeche - 4** in Mérida e in Riviera Maya) • Sistemazione negli hotel indicati o similari (cat. standard: 3* in Messico, San Cristobal, Palenque e Campeche - 4** in Mérida e in Riviera di Maya) • Prima colazione americana in tutti gli hotel, 5 pranzi e trattamento in All Inclusive nella Riviera Maya • Tasse e servizio negli alimenti inclusi nel programma • Biglietto aereo per la tratta Mexico/Tuxtla Gutiérrez incluso Tax Security, Fuel Charge e tassa aeroportuale attuale • Trasporto in Van americana 8/10 posti o microbus o autobus posti con aria condizionata e musica • Guida-accompagnatore di lingua italiana-spagnola dal 1° al 3° giorno e dal 3° al 8° giorno • Ingresso ai siti archeologici e musei indicati in programma • Facchinaggi negli aeroporti e hotel.

LA QUOTA NON INCLUDE Voli intercontinentali (quotazione su richiesta) • Tasse aeroportuali internazionali • Le cene e i pasti non indicati nel programma • Bevande ed extra personali negli hotel e nei ristoranti • Mance ad autisti e guide • Tasse di soggiorno per ogni entrata in Messico.

DATE DI PARTENZA DEL TOUR 2023/2024

Dicembre 2023 29 – **gennaio** 9, 23 – **febbraio** 6, 20 – **marzo** 5, 19 – **aprile** 9, 23
maggio 7, 21 – **giugno** 4, 11, 18, 25 – **luglio** 2, 9, 16, 23, 30 – **agosto** 6, 13, 20
settembre 10, 24 – **ottobre** 8, 22 – **novembre** 12, 26 – **dicembre** 10

Mezza pensione e All Inclusive in Riviera Maya

Quota individuale solo tour a partire da	singola	doppia	tripla	bimbi
	€ 2.740	€ 2.150	€ 2.100	€ 1.600



Seguendo il Quetzal^{9 notti / 10 giorni}

Città del Guatemala, Antigua, Atitlán, Chichicastenango,
Città del Guatemala, Flores, Yaxchilán, Palenque,
Campeche, Uxmal, Mérida, Chichén Itzá, Riviera Maya

guida lingua
italiana

1° GIORNO - CITTÀ DEL GUATEMALA Arrivo a Città del Guatemala e trasferimento in hotel. Registrazione e pernottamento.

2° GIORNO - CITTÀ DEL GUATEMALA / ANTIGUA Prima colazione e partenza per Antigua. Arrivo e sistemazione in hotel. Visita della città. Pernottamento.

3° GIORNO - ANTIGUA / ATITLÁN Prima colazione. Partenza per Atitlán. Arrivo a Panajachel e sistemazione in hotel. Nel pomeriggio giro del lago di Atitlán in lancia, con sosta per una visita a San Antonio Palopó, caratteristico villaggio sulle rive del lago. Al termine rientro in hotel. Pernottamento.

4° GIORNO - ATITLÁN / CHICHICASTENANGO / CITTÀ DEL GUATEMALA Prima colazione. Di prima mattina partenza per Chichicastenango, ubicato a circa un'ora di strada; visita della chiesa di Santo Tomas e del mercato indigeno più conosciuto del Guatemala. **Pranzo** in ristorante e continuazione per Città del Guatemala. Arrivo e sistemazione in hotel. Pernottamento.

5° GIORNO - CITTÀ DEL GUATEMALA / FLORES Prima colazione. Al mattino presto trasferimento all'aeroporto per volo per Flores. Arrivo e visita del centro archeologico di Tikal. Al termine della visita, **pranzo** in ristorante e rientro a Flores. Sistemazione in hotel. Pernottamento.

6° GIORNO - FLORES / YAXCHILÁN / PALENQUE Prima colazione. Partenza in pullman per Betel dove ci si imbarcherà su delle lance per navigare sul fiume Usumacinta per circa mezz'ora, fino al paesino di Corozal per il controllo doganale e l'ingresso in Messico. Proseguimento quindi, sempre in lancia, per un'ora fino a raggiungere l'antica città maya di Yaxchilán, dove la giungla copre gli edifici in modo affascinante. Rientro in motolancia a Corozal per il **pranzo** e proseguimento via terra per Palenque. Arrivo in hotel e pernottamento.

7° GIORNO - PALENQUE / CAMPECHE Prima colazione. In mattinata visita del centro archeologico di Palenque, uno dei principali centri rituali maya in funzione dal III al VII secolo. Partenza per Campeche e durante il percorso **pranzo** in ristorante. Arrivo a Campeche e breve visita della città antica. Dopo la visita sistemazione presso l'hotel e pernottamento.

8° GIORNO - CAMPECHE / UXMAL / MÉRIDA Prima colazione. Partenza per Mérida e visita della zona archeologica di Uxmal con la Piramide dell'Indovino e il Palazzo del Governatore. **Pranzo** in ristorante. Nel pomeriggio arrivo a Mérida e visita della città con le sue residenze dell'epoca coloniale in stile francese, italiano e arabo. Pernottamento in hotel.





9° GIORNO - MÉRIDA / CHICHÉN ITZÁ / RIVIERA MAYA Prima colazione.

Partenza per la Riviera Maya con visita alla zona archeologica di Chichén Itzá. **Pranzo** in ristorante. Sosta al 'Cenote' Saamal dove si potrà fare un bellissimo bagno. In serata arrivo nella Riviera Maya. Sistemazione presso l'hotel Barceló Maya Beach in trattamento All Inclusive.

10° GIORNO - RIVIERA MAYA Trasferimento all'aeroporto di Cancún e partenza.

NOTE Il tratto da Flores a Corozal verrà effettuato solamente con autista parlante spagnolo (servizio guida non previsto). All'arrivo a Palenque, i passeggeri potrebbero essere uniti a passeggeri di altri circuiti proseguendo congiuntamente il programma previsto. L'itinerario e/o l'ordine delle visite potrebbe subire variazioni. In caso di festività o eventi che rendano impossibile la visita il tour operator non è ritenuto responsabile e non è previsto alcun rimborso.

LA QUOTA INCLUDE Sistemazione negli hotel indicati o similari (4* in Guatemala, Antigua, Atitlán, Palenque - 3** in Campeche - 4** in Mérida e in Riviera Maya) • Prima colazione americana in tutti gli hotel, 6 pranzi e trattamento in All Inclusive nella Riviera Maya • Tasse e servizio negli alimenti inclusi nel programma • Biglietto aereo per la tratta Guatemala City / Flores incluso Tax Security, Fuel Charge e tassa aeroportuale attuale • Trasporto in Van americana 8/10 posti o microbus o autobus con aria condizionata e musica • Guida-accompagnatore Guatemalteco dal 1° al 5° giorno del programma, guida locale il 5° e 6° giorno e guida-accompagnatore Messicano dal 6° al 9° giorno del programma. Tutti di lingua italiana-spagnola • Ingresso ai siti archeologici e musei indicati in programma • Facchinaggi negli aeroporti e hotel.

LA QUOTA NON INCLUDE Voli intercontinentali e tasse aeroportuali internazionali (quotazione su richiesta) • Le cene e i pasti non indicati nel programma • Bevande ed extras personali negli hotel e nei ristoranti • Mance ad autisti e guide • Tasse di soggiorno per ogni entrata in Messico.

DATE DI PARTENZA DEL TOUR 2024

Gennaio 8, 22 – **febbraio** 5, 19 – **marzo** 4, 18 – **aprile** 8, 22 – **maggio** 6, 20
giugno 3, 10, 17, 24 – **luglio** 1, 8, 15, 22, 29 – **agosto** 5, 12, 19
settembre 9, 23 – **ottobre** 7, 21 – **novembre** 11, 25

Solo pernottamento

Quota individuale solo tour a partire da	singola	doppia	trippla	bimbi
	€ 3.250	€ 2.610	€ 2.570	€ 1.660



PRENOTA SU **LEONARDO**

leonardo.ivaggiellairone.com



Gran Tour del Messico ^{11 notti / 12 giorni}

Città del Messico, Puebla, Oaxaca, Santiago Matatlán, Tuxtla Gutiérrez, San Cristóbal de Las Casas, Agua Azul, Palenque, Campeche, Uxmal, Mérida, Chichén Itzá, Riviera Maya

guida lingua
italiana

1° GIORNO - CITTÀ DEL MESSICO Arrivo a Città del Messico e trasferimento in hotel. Registrazione e pernottamento.

2° GIORNO - CITTÀ DEL MESSICO **Prima colazione.** Intera giornata dedicata alla visita della città. Breve sosta alla Basilica di Nostra Signora di Guadalupe. Proseguimento per il centro archeologico di Teotihuacan. **Pranzo** in ristorante. Nel pomeriggio rientro in hotel per il pernottamento.

3° GIORNO - CITTÀ DEL MESSICO / PUEBLA / OAXACA **Prima colazione.** Partenza in bus per Puebla e visita della bella città. Proseguimento nel pomeriggio per Oaxaca, utilizzando l'autostrada. Pernottamento in hotel.

4° GIORNO - OAXACA **Prima colazione.** Al mattino visita di Monte Albán, capitale religiosa del popolo Zapoteco. Nel pomeriggio visita della città. Durante il percorso, si visiterà lo Zócalo, dove si trova la Cattedrale. Proseguimento con la visita all'antico Convento di Santa Catalina da Siena e al mercato. Pernottamento.

5° GIORNO - OAXACA / SANTIAGO MATATLÁN / TUXTLA GUTIÉRREZ **Prima colazione.** Al mattino partenza per Santiago Matatlán, *la capitale del Mezcal*, e visita di una fabbrica. Proseguimento per Tehuantepec. **Pranzo** e partenza per Tuxtla Gutiérrez, capitale dello stato del Chiapas (5 ore). Registrazione e pernottamento in hotel.


6° GIORNO - TUXTLA GUTIÉRREZ / SAN CRISTÓBAL DE LAS CASAS **Prima colazione.** Trasferimento al molo per l'imbarco e la discesa del braccio d'acqua creatosi all'interno del Canyon del Sumidero, sbarrato a monte da una diga. **Pranzo** in ristorante. Proseguimento per San Cristóbal de Las Casas. Registrazione e pernottamento in hotel.

7° GIORNO - SAN CRISTÓBAL DE LAS CASAS **Prima colazione.** In mattinata visita del mercato locale. Proseguimento per la chiesa di Santo Domingo e quindi partenza per visitare le comunità indigene di San Juan Chamula e Zinacantan. Si verrà ospitati da una famiglia zinacanteca dove si potrà preparare un'autentica *tortilla* e degustare un bicchierino di *Pox*. Rientro in città e resto della giornata libera. Pernottamento in hotel.

8° GIORNO - SAN CRISTÓBAL DE LAS CASAS / AGUA AZUL / PALENQUE **Prima colazione.** Partenza per Palenque attraversando la bellissima e verdissima sierra con breve sosta alle Cascate di *Agua Azul*. Arrivo a Palenque, registrazione e pernottamento in hotel.





PRENOTA SU  LEONARDO

leonardo.iviaggidellairone.com



9° GIORNO - PALENQUE / CAMPECHE Prima colazione. In mattinata visita del centro archeologico di Palenque, uno dei principali centri rituali maya in funzione dal III al VII secolo. Partenza per Campeche e durante il percorso **pranzo** in ristorante. Arrivo a Campeche e breve visita della città antica. Dopo la visita sistemazione presso l'hotel e pernottamento.

10° GIORNO - CAMPECHE / UXMAL / MÉRIDA Prima colazione. Partenza per Mérida e visita della zona archeologica di Uxmal con la Piramide dell'Indovino e il Palazzo del Governatore. **Pranzo** in ristorante. Nel pomeriggio arrivo a Mérida e visita della città con le sue residenze dell'epoca coloniale in stile francese, italiano e arabo. Pernottamento in hotel.

11° GIORNO - MÉRIDA / CHICHÉN ITZÁ / RIVIERA MAYA Prima colazione. Partenza per la Riviera Maya con visita alla zona archeologica di Chichén Itzá con imponenti monumenti come il Tempio di Kukulcan, il Tempio dei Guerrieri, il campo da gioco della pelota e il pozzo dei sacrifici. **Pranzo** in ristorante. Sosta al *Cenote Saamal* dove si potrà fare un bellissimo bagno. In serata arrivo nella Riviera Maya. Sistemazione presso l'hotel Barceló Maya Beach in trattamento All Inclusive.

12° GIORNO - RIVIERA MAYA Trasferimento all'aeroporto di Cancún e partenza.

NOTE All'arrivo a San Cristobal, i passeggeri potrebbero essere uniti a passeggeri di altri circuiti proseguendo congiuntamente il programma previsto. L'itinerario e/o l'ordine delle visite potrebbe subire variazioni. In caso di festività o eventi che rendano impossibile la visita il tour operator non è ritenuto responsabile e non è previsto alcun rimborso.

LA QUOTA INCLUDE Sistemazione negli hotel indicati o similari (cat. superior: 5* in Messico - 4* in Oaxaca, Tuxtla Gutiérrez, San Cristobal e Palenque - 3** in Campeche - 4** in Mérida e Riviera di Maya) • Sistemazione negli hotel indicati o similari (cat. standard: 3* in Messico, Oaxaca, Tuxtla Gutiérrez, San Cristobal, Palenque e Campeche - 4** in Riviera di Maya) • Prima colazione americana in tutti gli hotel, 6 pranzi e trattamento All Inclusive nella Riviera Maya • Tasse e servizio negli alimenti inclusi nel programma • Trasporto in Van americana 8/10 posti o microbus o autobus con aria condizionata e musica • Guida-accompagnatore di lingua italiana-spagnola dal 1° al 6° giorno e dal 6° al 11° giorno • Ingresso ai siti archeologici e musei indicati in programma • Facchinaggi negli aeroporti e hotel.

LA QUOTA NON INCLUDE Voli intercontinentali e tasse aeroportuali internazionali (quotazione su richiesta) • Le cene e i pasti non indicati nel programma • Bevande ed extra personali negli hotel e nei ristoranti • Mance ad autisti e guide • Tasse di soggiorno per ogni entrata in Messico.

DATE DI PARTENZA DEL TOUR 2023/2024

Dicembre 2023 26 – **gennaio** 6, 20 – **febbraio** 3, 17 – **marzo** 2, 16
aprile 6, 20 – **maggio** 4, 18 – **giugno** 1, 8, 15, 22, 29 – **luglio** 6, 13, 20, 27
agosto 3, 10, 17 – **settembre** 7, 21 – **ottobre** 5, 19 – **novembre** 9, 23 – **dicembre** 7

Prima colazione inclusa

Quota individuale	singola	doppia	tripla	bimbi
solo tour a partire da	€ 3.120	€ 2.370	€ 2.300	€ 1.750

Messico e Guatemala ^{11 notti / 12 giorni}

Città del Messico, Città del Guatemala, Antigua, Atitlán, Chichicastenango, Città del Guatemala, Flores, Yaxchilán, Palenque, Campeche, Uxmal, Mérida, Chichén Itzá, Riviera Maya

guida lingua italiana

1° GIORNO - CITTÀ DEL MESSICO Arrivo all'aeroporto internazionale di Città del Messico e trasferimento in hotel. Registrazione e pernottamento.

2° GIORNO - CITTÀ DEL MESSICO **Prima colazione.** Intera giornata dedicata alla visita della città. Breve sosta alla Basilica di Nostra Signora di Guadalupe. Proseguimento per il centro archeologico di Teotihuacan. **Pranzo** in ristorante. Nel pomeriggio rientro in hotel per il pernottamento.

3° GIORNO - CITTÀ DEL MESSICO / CITTÀ DEL GUATEMALA **Prima colazione.** Trasferimento in aeroporto e volo per Città del Guatemala. Arrivo all'aeroporto internazionale di Città del Guatemala e trasferimento in hotel. Registrazione e pernottamento.

4° GIORNO - CITTÀ DEL GUATEMALA / ANTIGUA **Prima colazione** e partenza per Antigua. Arrivo e sistemazione in hotel. Visita della città e pernottamento.

5° GIORNO - ANTIGUA / ATITLÁN **Prima colazione.** Partenza per Atitlán. Arrivo a Panajachel e sistemazione in hotel. Nel pomeriggio giro del lago di Atitlán in lancia, con sosta per una visita a San Antonio Palopó, caratteristico villaggio sulle rive del lago. Al termine rientro in hotel. Pernottamento.

6° GIORNO - ATITLÁN / CHICHICASTENANGO / CITTÀ DEL GUATEMALA **Prima colazione.** Di prima mattina partenza per Chichicastenango, ubicato a circa un'ora di strada; visita della chiesa di Santo Tomas e del mercato indigeno più conosciuto del Guatemala. **Pranzo** in ristorante e continuazione per Città del Guatemala. Arrivo e sistemazione in hotel. Pernottamento.

7° GIORNO - CITTÀ DEL GUATEMALA / FLORES **Prima colazione.** Al mattino presto trasferimento all'aeroporto per volo per Flores. Arrivo e visita del centro archeologico di Tikal, con piramidi alte fino a 70 metri e viste spettacolari sulla giungla del Peten. Al termine della visita, **pranzo** in ristorante e rientro a Flores. Sistemazione in hotel. Pernottamento.

8° GIORNO - FLORES / YAXCHILÁN / PALENQUE **Prima colazione.** Partenza in pullman per Betel dove ci si imbarcherà su delle lance per navigare sul fiume Usumacinta per circa mezz'ora, fino al paesino di Corozal per il controllo doganale e l'ingresso in Messico. Proseguimento quindi, sempre in lancia, per un'ora fino a raggiungere l'antica città maya di Yaxchilán, dove la giungla copre gli edifici in modo affascinante. Rientro in motolancia a Corozal per il **pranzo** e proseguimento via terra per Palenque. Arrivo in hotel e pernottamento.





PRENOTA SU  LEONARDO

leonardo.ivaggidellairone.com



9° GIORNO - PALENQUE / CAMPECHE Prima colazione. In mattinata visita del centro archeologico di Palenque, uno dei principali centri rituali maya in funzione dal III al VII secolo. Partenza per Campeche e durante il percorso **pranzo** in ristorante. Arrivo a Campeche e breve visita della città antica. Dopo la visita sistemazione presso l'hotel e pernottamento.

10° GIORNO - CAMPECHE / UXMAL / MÉRIDA Prima colazione. Partenza per Mérida e visita della zona archeologica di Uxmal con la Piramide dell'Indovino e il Palazzo del Governatore. **Pranzo** in ristorante. Nel pomeriggio arrivo a Mérida e visita della città con le sue residenze dell'epoca coloniale in stile francese, italiano e arabo. Pernottamento in hotel.

11° GIORNO - MÉRIDA / CHICHÉN ITZÁ / RIVIERA MAYA Prima colazione. Partenza per la Riviera Maya con visita alla zona archeologica di Chichén Itzá con imponenti monumenti come il Tempio di Kukulcan, il Tempio dei Guerrieri, il campo da gioco della pelota e il pozzo dei sacrifici. **Pranzo** in ristorante. Sosta al *Cenote Saamal* dove si potrà fare un bellissimo bagno. In serata arrivo nella Riviera Maya. Sistemazione presso l'hotel Barceló Maya Beach in All Inclusive.

12° GIORNO - RIVIERA MAYA Trasferimento all'aeroporto di Cancún e partenza.

NOTE Il tratto da Flores a Corozal verrà effettuato solamente con autista parlante spagnolo (servizio guida non previsto). All'arrivo a Palenque, i passeggeri potrebbero essere uniti a passeggeri di altri circuiti proseguendo congiuntamente il programma previsto. L'itinerario e/o l'ordine delle visite potrebbe subire variazioni. In caso di festività o eventi che rendano impossibile la visita il tour operator non è ritenuto responsabile e non è previsto alcun rimborso.

LA QUOTA INCLUDE Sistemazione negli hotel indicati o similari (4* in Guatemala, Antigua, Atitlán e Palenque - 3** in Campeche - 4** in Mérida e in Riviera Maya) • Prima colazione americana in tutti gli hotel, 7 pranzi e trattamento in All Inclusive nella Riviera Maya • Tasse e servizio negli alimenti inclusi nel programma • Biglietto aereo per le tratte Città del Messico / Guatemala City e Guatemala City / Flores include Tax Security, Fuel Charge e tasse aeroportuali attuali • Trasporto in Van americana 8/10 posti o microbus o autobus con aria condizionata e musica • Guida locale a Città del Messico dal 1° al 3° giorno del programma. Guida-accompagnatore Guatemalteco dal 3° al 7° giorno del programma, guida locale il 7° e 8° giorno e guida-accompagnatore Messicano dal 8° al 11° giorno del programma. Tutti di lingua italiana-spagnola • Ingresso ai siti archeologici e musei indicati in programma • Facchinaggi negli aeroporti e hotel.

LA QUOTA NON INCLUDE Voli intercontinentali e tasse aeroportuali internazionali (quotazione su richiesta) • Le cene e i pasti non indicati nel programma • Bevande ed extras personali negli hotel e nei ristoranti • Mance ad autisti e guide • Tasse di soggiorno per ogni entrata in Messico.

DATE DI PARTENZA DEL TOUR 2024

Gennaio 6, 20 – **febbraio** 3, 17 – **marzo** 2, 16 – **aprile** 6, 20 – **maggio** 4, 18
giugno 1, 8, 15, 22, 29 – **luglio** 6, 13, 20, 27 – **agosto** 3, 10, 17
settembre 7, 21 – **ottobre** 5, 19 – **novembre** 9, 23

Prima colazione inclusa

Quota individuale solo tour a partire da	singola	doppia	tripla	bimbi
	€ 4.220	€ 3.440	€ 3.380	€ 2.240





Barcelò Maya Grand Resort ^{*****}

Puerto Aventuras / Messico

Barcelò
HOTEL GROUP

Situato in località Akumal, a 60 minuti di trasferimento dall'aeroporto di Cancun, su una delle più belle spiagge della Riviera Maya, immerso in una splendida vegetazione e circondato da un maestoso parco naturale.

CAMERE 2.004 distribuite in 4 hotel Beach, Caribe, Colonial Tropical. Sono ubicate in piccoli edifici a 3 piani circondati da curati giardini, tutte arredate in tipico stile messicano e dotate di aria condizionata, Tv satellitare, ventilatore a soffitto, minibar, cassaforte, phon, accappatoi, ferro e asse da stiro.

SERVIZI 16 ristoranti, 14 bar, 2 piscine con jacuzzi e zona riservata ai bambini, bagno turco sauna e idromassaggio, Centro Spa & Wellness, animazione.

ATTIVITÀ VARIE 7 campi da tennis, calcio e altri sport, corsi di aerobica, pallavolo, vela, windsurf, canoa, snorkeling, waterpolo, ping pong, catamarano, tiro con l'arco, miniclub, palestra, discoteca, tabacchi, souvenirs e gioielleria.

WiFi gratuito nelle aree comuni e nelle camere.



All Inclusive







PRENOTA SU  LEONARDO

Barcelò Maya Palace ^{*****}

Riviera Maya / Messico

Barceló
HOTEL GROUP

Ubicato su una spiaggia di sabbia bianca del Mar dei Caraibi, questo lussuoso resort all-inclusive dista 2 km dal Cenote Blu, una caverna con piscina naturale balneabile, e 4 km dal parco acquatico Dolphin Discovery Riviera Maya.

CAMERE Le suite moderne dai colori caldi sono dotate di WiFi gratuito, TV a schermo piatto, minibar, angolo relax e balcone. Le suite di categoria superiore hanno una camera da letto separata. Il servizio in camera è disponibile 24 ore al giorno.

SERVIZI Le bevande e i pasti, inclusi, vengono serviti in sei ristoranti e bar che includono opzioni brasiliane e francesi. La struttura comprende inoltre due piscine, parco acquatico per bambini, discoteca, centro commerciale e spa, oltre a palestra, spiaggia e campi da tennis. Offre anche impianti per sport acquatici e pallavolo e lezioni di ballo.

WiFi gratuito nelle aree comuni e nelle camere.



All Inclusive





PRENOTA SU **LEONARDO**

Bahia Principe Luxury Akumal*****

Akumal / Messico



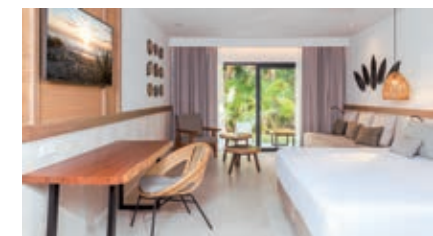
Situato direttamente sul mare sulla Riviera Maya, spiagge paradisiache con più di 50 specie di flora tipica della zona circondano l'hotel.

CAMERE Composto da 630 ampie camere con bellissime viste sul mare o sui giardini tropicali e sono sparse in ville a 3 piani. Dispongono di minibar, caffettiera, Tv satellitare, aria condizionata, ferro e asse da stiro, phon.

SERVIZI Spiaggia di sabbia bianca, piscina fiume con 3 jacuzzi, e 1 altra con area bambini. Ristorante a buffet internazionale e 3 ristoranti à la carte. Bar lobby, in piscina e in spiaggia, centro spa e palestra. Trenino interno per gli spostamenti.

ATTIVITÀ VARIE Attività sportive giornaliere, intrattenimento diurno e serale, discoteca "La Rancherita", Mini club 4/12 anni con minidisco.

WiFi gratuito nelle aree comuni e nelle camere.



All Inclusive





Unico 20 N 87 W Riviera Maya ^{★★★★★}

Akumal / Messico

Il UNICO 20° 87°, Hotel 5* Sup, A.I. ed Adults only, realizzato in stile “Relaxed Luxury” si trova frontemare in Riviera Maya, sulla lunga spiaggia bianca di Kantenah Beach a soli 15 minuti da Playa del Carmen e circa 35 min da Tulum e dista circa 60 km dall’aeroporto internazionale di Cancun.

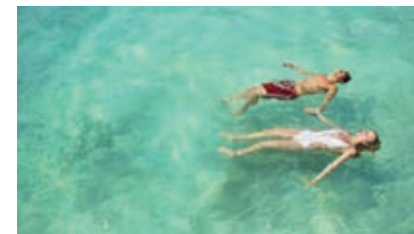
CAMERE Le ampie 448 camere e suites hanno quasi tutte vista mare ed area relax; al piano terreno hanno la plunge pool, mentre ai piani superiori hanno una Jacuzzi sull’ampio terrazzo. Sono dotate di SMART TV 55’, accappatoi, phon, set di cortesia personalizzabile e mini-bar. Una speciale APP consente di interagire col resort, un consulente/maggiordomo, prese USB e apparecchi bluetooth.

SERVIZI Vanta un’eccellente **SPA**, una palestra di ultima generazione, 3 piscine, una meravigliosa spiaggia, **5 ristoranti** di ottimo livello e vari bar **inclusi**. A disposizione free WiFi ad alta velocità in tutto l’hotel ed un tipico dono all’arrivo in camera. Reception e Room-service disponibili h. 24/24.

Super All Inclusive: 12 trattamenti SPA, 9 escursioni e golf già inclusi nella quota di soggiorno, i clienti pagano solo il 25% di tassa di servizio per ogni attività scelta.

WiFi gratuito in tutta la struttura.

20° N 87° W
UNICO
Riviera Maya



Super All Inclusive





PRENOTA SU  LEONARDO



iviaggi dell'airone
since 1975



In omaggio avrai
un trolley da imbarco
ed il kit da viaggio:
una tracolla
ed una pochette...



In più una guida per il Tuo viaggio



Seguici sulle nostre pagine social

📘 I Viaggi dell'Airone 📷 #iviaggidellairone



PRENOTA SU **LEONARDO**

leonardo.iviaggidellairone.com – preventivi@iviaggidellairone.com

Per le condizioni generali di contratto consultare
il catalogo principale IL MONDO sul sito iviaggidellairone.com

#SEIGIAINVACANZAQUANDO
**IL TUO UNICO
PENSIERO
È CHIUDERE
LA VALIGIA**

FONDO
GARANZIA
ASTOI



AFFIDATI AI TOUR OPERATOR ASSOCIATI ASTOI
PARTI SENZA PENSIERI. PARTI CON NOI.

Scopri le garanzie e i vantaggi offerti da una vacanza organizzata con i Tour Operator ASTOI. Oltre 60 Tour Operator, attraverso 8.000 Agenzie di viaggio, ti consiglieranno nella scelta. Qualunque sia la tua prossima meta, AFFIDATI A UN TOUR OPERATOR ASTOI E SEI GIÀ IN VACANZA!



ASTOI
ASSOCIAZIONE TOUR OPERATOR ITALIANI

ASTOI.COM